

## LA FERME ENSORCELEE: animaux ombres et magie

- [Partager par email](#)
- [Imprimer](#)
- [PD](#)
- [Lien de la page](#)



Mais que se passe t-il donc ? Tout ceci ne serait-il pas le fait de la sorcière Pétronouille, armée de son balai, de son sac à malices, et de son corbeau Coacoa, récemment installés dans la vieille masure pleine d'araignées et de chauve souris, à la lisière de la forêt ?

Anselme a de gros soucis ! Depuis ce matin rien ne tourne plus rond dans sa ferme. Il a oublié sa chanson et ses animaux n'en font qu'à leur tête...

Il y a d'abord Tonio, son coq qui ne chante plus le matin pour réveiller la ferme et qui se prend pour Groslard son cochon ! Puis ses poules qui aboient, qui ont des dents et qui mordent ! Sans parler de son âne qui caquette au milieu de la mare, de son chien Fidélio qui bêle et de Machouillette, sa vache qui pond des oeufs !



Anselme aura fort à faire pour déjouer leurs maléfices, se débarrasser d'eux, et remettre de l'ordre dans son petit monde !

Ce spectacle d'une durée de 50 minutes, met en évidence avec humour la vie de la **ferme**, le rôle du fermier et le mode de vie des **animaux**, associé à leur comportement, leurs fonctions, (œuf, lait, laine etc...), leur cri ou leur chant.



Le personnage de la sorcière (marionnette et ombre) et de son univers, (magie, formules, accessoires et compagnons bizarres) vient en opposition, tant par son jeu, son langage à celui d'Anselme le fermier, joué par le comédien. Le texte, les décors, le théâtre d'ombres, la musique et les ambiances sonores contribuent également à la magie et à l'émerveillement.

Spectacle de théâtre, ombres et marionnettes

Jeune public à partir de 3 ans décors évolutifs, musique originale. Montage 1 H 30 espace scénique 2,30 M en hauteur, 6,50 M en largeur et 4,50 M en profondeur.

Son et lumières autonomes, obscurité souhaitée.



Vous aimerez aussi :

[La petite ferme des ANIMAUX HEUREUX](#)



[CHAR DES POMPIERS CONFETTIS](#)



[LE MANEGE ECOLO VELO RIGOLO et ARTISANAL](#)



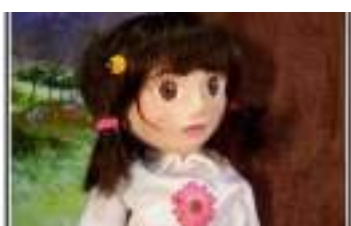
[CHATEAU GONFLABLE SINGE](#)



[Spectacle de GUIGNOL et les Animaux du ZOO](#)



[ECHASSIERS VERTS ENCHANTES : accueil écolo-clown oxygéné](#)



[PAULINE ET LES ARBRES MAGIQUES](#)



[JAZZ AU NATUREL : l' Orchestre des Jardiniers des Campagnes à la Main Verte](#)

magie.html